



## DOSSIER DE PRESSE

**ESPACE CANOPY**  
présente en exposition personnelle

# CEHEL

**Du 6 au 30 mars 2008**

**« *Petite chronique de la pensée errante* »**

**Vernissage jeudi 6 mars à 19h00**



Du mercredi au dimanche de 14h00 à 19h30  
Entrée libre. ESPACE CANOPY 19 rue Pajol 75018 Paris.  
M°La Chapelle Site : [www.labelette.info](http://www.labelette.info) Infos : 06 06 722 667

CONTACT PRESSE : Charlotte FERRON 06 88 31 18 94 – [presse@labelette.info](mailto:presse@labelette.info)  
ESPACE CANOPY 19 rue Pajol 75018 Paris. Métro La Chapelle.

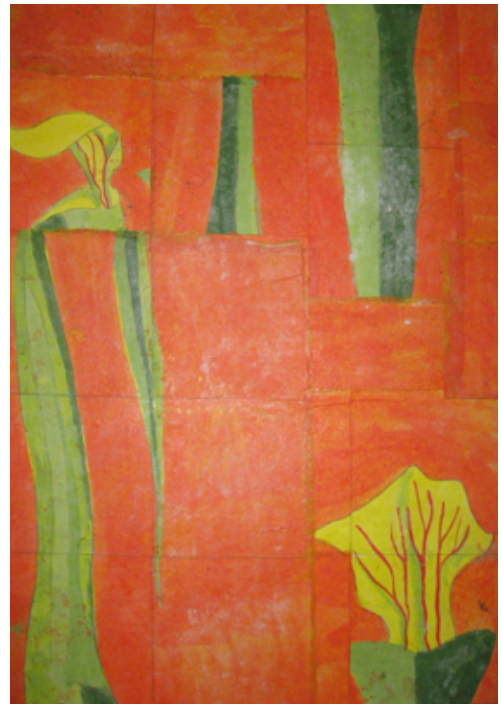
## « Petite chronique de la pensée errante »

L'Espace Canopy expose l'artiste peintre CEHEL en exposition personnelle du 6 au 30 mars 2008. CEHEL présentera des œuvres récentes. Le titre de l'exposition « Petite chronique de la pensée errante » indique que l'œuvre est ouverte aux interprétations de chacun. Le genre est abstrait mais composé de « réalité » : ce sont des recompositions. Elle présente des petits, grands et moyens formats à l'Espace Canopy ; la technique est l'acrylique (CEHEL faisant elle-même ses couleurs à partir de pigments qu'elle sélectionne) sur papier japonais, découpé, recomposé puis collé sur toile.

*« Toutes ces formes sont inspirées du monde végétal.  
Décomposer l'image et la recréer en un puzzle abstrait.  
Trouver un juste équilibre entre des formes déstructurées et une composition intuitivement satisfaisante.  
Réaliser une danse entre chaos de formes non identifiables et construction (composition), ici en assemblage de carrés.*

*Liberté de l'imaginaire, propice à la méditation. »*

*Celui qui m'inspire à chaque écoute, c'est le compositeur Pierre Henry, dans sa manière de manipuler des sons (de nature totalement différente : fragments de classique, éléments naturels, voix, machines...), de réaliser donc un collage sonore avec modulation du son, d'une façon tellement gourmande et intelligente, avec une sensualité magique qui développe des images mentales et qui conduit forcément à la méditation.*



Série Fleur Fruit Feuille

## Parcours :

Née en Bourgogne en 1950, CEHEL, peintre autodidacte, expose pour la première fois en 1985 à Avignon une série appelée « Microcosme et macrocosme », qui dévoile son intérêt pour les notions de l'infiniment petit et grand. Après un séjour aux Etats-Unis lors duquel elle expose en collectif sur le thème du métissage, elle continue l'abstraction et s'en suivent de multiples expositions collectives : Salon de Clichy, Cinq peintres au 10 rue de Solferino, échange Franco-tchèque et le Salon des Réalités Nouvelles auquel elle participe chaque année depuis 1990. CEHEL fait partie de l'association des Artistes à la Bastille et expose régulièrement à Paris et ailleurs : Galerie L'œil du Huit (Paris), Cimaises d'Orly, Salon de l'estampes et des œuvres sur papier (Paris), Biennale d'art contemporain (Champigny-sur-Marne), Galerie d'art à Callian (Var), Mai en Cambrésis, Anvers aux Abbesses...

CEHEL s'intéresse beaucoup à la musique électro-acoustique, source d'inspiration pour sa peinture abstraite, depuis sa rencontre avec le compositeur Jean-Louis DHERMY, avec qui elle réalise plusieurs concert-performances en 1999 et 2000 ainsi qu'un CD « Trilogie » comprenant un livret illustré. En 2003 elle obtient le 1<sup>er</sup> prix au salon des artistes du IX<sup>e</sup> arrondissement de Paris, ce qui lui permet d'exposer en 2004 à la mairie du 9<sup>e</sup>. En mars 2006, elle expose entre autres à L'Oeil du huit, un travail inspiré de la nature, sur la forme, décomposition du motif initial et reconstitution dans une même surface dans un ordre différent du motif de départ, sous le titre : « Métamorphose du motif ». En 2007, elle participe en collectif au Mois de l'Abstrait à l'Espace Canopy, avec sa série des Kiwis.

Cette année, l'Espace Canopy lui consacre une exposition personnelle.

*« J'ai beaucoup de mal avec la frontière figuratif et abstrait »*

*« La nature, c'est cela qui me nourrit. »*

*« Les formes, je les prends dans la nature »*

*« Pourquoi le papier ?*

*Grâce aux fibres, on retrouve l'effet de matière, le végétal »*

*« A chaque composition, j'ai l'impression de recréer le monde »*

*« Mon univers, c'est la nature. Je viens de la campagne. A Paris, je suis toujours au Jardin des Plantes. La lumière, la perspective, le cadre, l'architecture font partie de mon univers. »*

*« Mes compositions sont comme un chaos contrôlé. »*

## C'est dit !



Petits formats dans l'atelier